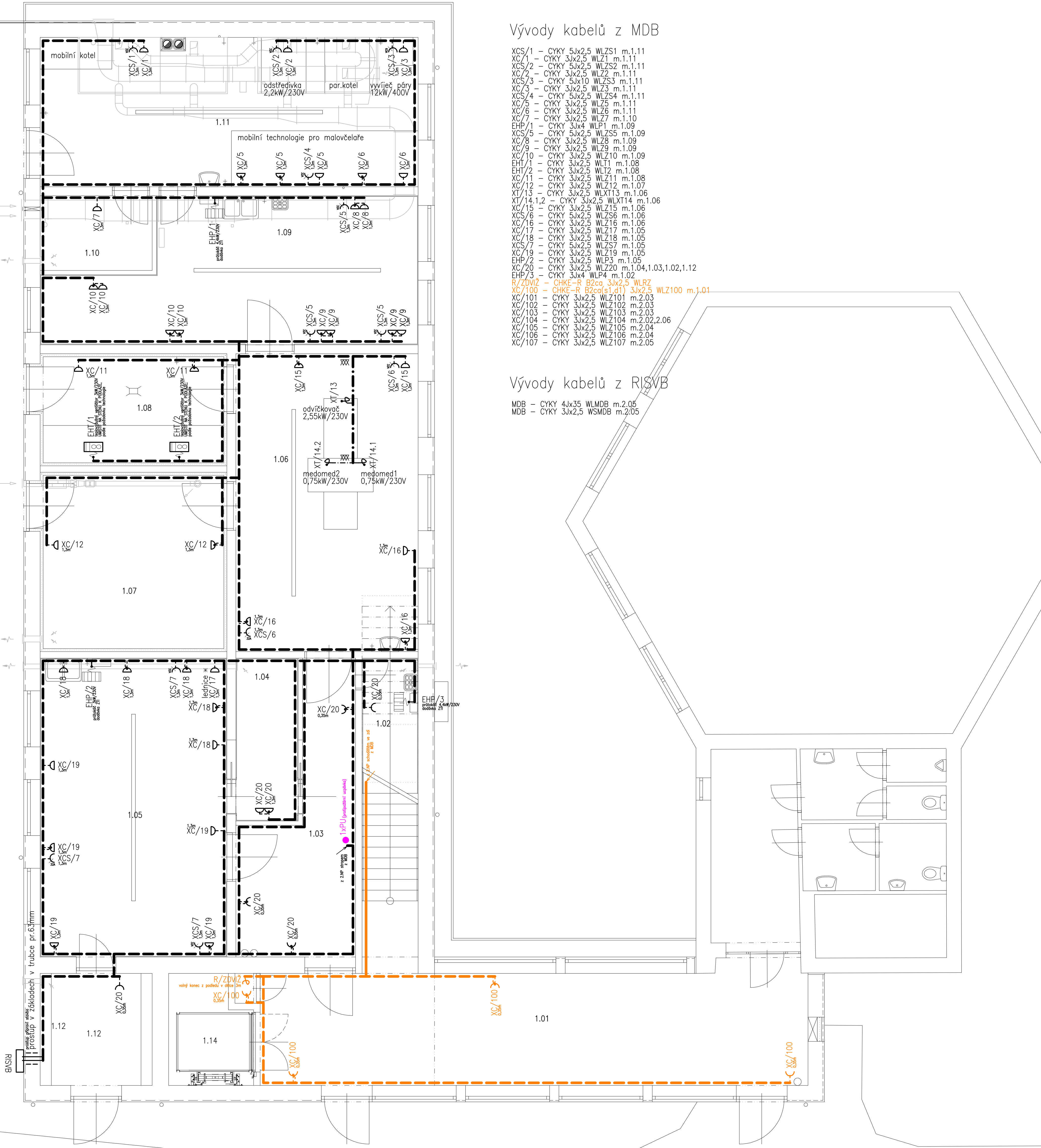


Vývody kabelů z MDB

- XCS/1 – CYKY 5x2,5 WLZS1 m.1.11
- XC/1 – CYKY 3x2,5 WLZ1 m.1.11
- XCS/2 – CYKY 5x2,5 WLZS2 m.1.11
- XC/2 – CYKY 3x2,5 WLZ2 m.1.11
- XCS/3 – CYKY 5x10 WLZS3 m.1.11
- XC/3 – CYKY 3x2,5 WLZ3 m.1.11
- XCS/4 – CYKY 5x2,5 WLZS4 m.1.11
- XC/4 – CYKY 3x2,5 WLZ4 m.1.11
- XC/5 – CYKY 3x2,5 WLZ5 m.1.11
- XC/6 – CYKY 3x2,5 WLZ6 m.1.11
- XC/7 – CYKY 3x2,5 WLZ7 m.1.10
- EHP/1 – CYKY 3x4 WLP1 m.1.09
- XCS/5 – CYKY 5x2,5 WLZS5 m.1.09
- XC/8 – CYKY 3x2,5 WLZ8 m.1.09
- XC/9 – CYKY 3x2,5 WLZ9 m.1.09
- XC/10 – CYKY 3x2,5 WLZ10 m.1.09
- EHT/1 – CYKY 3x2,5 WL1 m.1.08
- EHT/2 – CYKY 3x2,5 WL2 m.1.08
- XC/11 – CYKY 3x2,5 WLZ11 m.1.08
- XC/12 – CYKY 3x2,5 WLZ12 m.1.07
- XT/13 – CYKY 3x2,5 WLXT13 m.1.06
- XT/14.1,2 – CYKY 3x2,5 WLXT14 m.1.06
- XC/15 – CYKY 3x2,5 WLZ15 m.1.06
- XCS/6 – CYKY 5x2,5 WLZS6 m.1.06
- XC/16 – CYKY 3x2,5 WLZ16 m.1.06
- XC/17 – CYKY 3x2,5 WLZ17 m.1.05
- XC/18 – CYKY 3x2,5 WLZ18 m.1.05
- XCS/7 – CYKY 5x2,5 WLZS7 m.1.05
- XC/19 – CYKY 3x2,5 WLZ19 m.1.05
- EHP/2 – CYKY 3x2,5 WLP3 m.1.05
- XC/20 – CYKY 3x2,5 WLZ20 m.1.04,1.03,1.02,1.12
- EHP/3 – CYKY 3x4 WLP4 m.1.02
- R/ZDVIZ – CHKE–R B2co 3x2,5 WLRZ
- XC/100 – CHKE–R B2ca(s1,d1) 3x2,5 WLZ100 m.1.01
- XC/101 – CYKY 3x2,5 WLZ101 m.2.03
- XC/102 – CYKY 3x2,5 WLZ102 m.2.03
- XC/103 – CYKY 3x2,5 WLZ103 m.2.03
- XC/104 – CYKY 3x2,5 WLZ104 m.2.02,2.06
- XC/105 – CYKY 3x2,5 WLZ105 m.2.04
- XC/106 – CYKY 3x2,5 WLZ106 m.2.04
- XC/107 – CYKY 3x2,5 WLZ107 m.2.05

Vývody kabelů z RISVB

- MDB – CYKY 4x35 WLMDB m.2.05
- MDB – CYKY 3x2,5 WSMDB m.2.05



Je nutné respektovat umístění technologie a el.přístroje umístit v souladu s umístěním technologie
V souladu se zákonem o zadávání veřejných zakázek jsou typy výrobků a materiálů uvedené v projektové dokumentaci pouze zadáním standardu kvality pro daný účel použití, v souladu s tímto zákonem je možné použít i výrobek stejných vlastností
Legenda viz samostatný výkres
3PEN AC 50Hz 400V/TN–C 3NPE AC 50Hz 400V/TN–S
Ochrana automatickým odpojením od zdroje

Vypracoval Bartoň	Zodp. projektant Ing. Bezdiček L.	Tech. kontrola	ILB-prostav s.r.o. Havlíčkova 304, 538 03 Hermanův Městec IČ: 288 10 180, DIČ: CZ 288 10 180 tel. 778 855 581, www.ilb.cz, lb@ilb.cz
Kreslil Bartoň			
Investor Střední odborné učiliště včelařské – Včelařské vzdělávací centrum, o.p.s.	formát A1		
Akce Výcviková budova pro získávání včelích produktů k.ú. Nasavrký, parc. č. 495/3, 495/4	datum 06/2015		
	účel DSP		
	č. zakázky		
	č. kopie		
Obsah výkresu Zásuvkové a motorové rozvody 1.np	archivní č.		
	Měřítka 1:50	č. výkresu D.1.4.e.4	